

附件

东北财经大学 2022 年高水平运动队招生 统一测试内容及评分标准

一、东北财经大学高水平篮球运动队（男、女）测试内容和标准

（一）测试内容和所占比例

测试内容	所占比例
摸高	10%
1 分钟计时投篮	10%
全场运球、变向、上篮	10%
滑步弯道冲刺跑	10%
分组比赛	60%
合计	100%

（二）测试方法和评分标准

1. 摸高 （10 分）

（1）测试方法。助跑后单或双脚起跳，以单手指尖触摸的最高点为准进行测量。若没有触摸在有效区内，则视为失败，成绩为零。

（2）评分标准

成绩（分值）	0	6	6.5	7	7.5	8	8.5	9	9.5	10
摸高（男）米	<3.00	3.00	3.05	3.10	3.15	3.20	3.25	3.30	3.35	3.40
摸高（女）米	<2.60	2.60	2.65	2.70	2.75	2.8	2.85	2.90	2.95	3.00

2.1 分钟计时投篮（10 分）

（1）测试方法。在一分钟内自投自抢，以命中次数多少计分，内线为距篮筐中心投篮点 5.0 米弧区外任意点投篮（不得踩线），外线为三分线外投射（不得踩线）。内线投进 1 个得 1 分，投进 2 个得 2 分，以此类推。身高达到 2m（男）、185cm（女）及以上的中锋内线投进 1 个得 2 分，投进 2 个得 3 分，依次类推。外线 3 分球，投进 1 个得 3 分，投进 2 个得 4 分，以此类推。测试时中锋选择内线投篮，后卫和前锋需选择外线投篮。

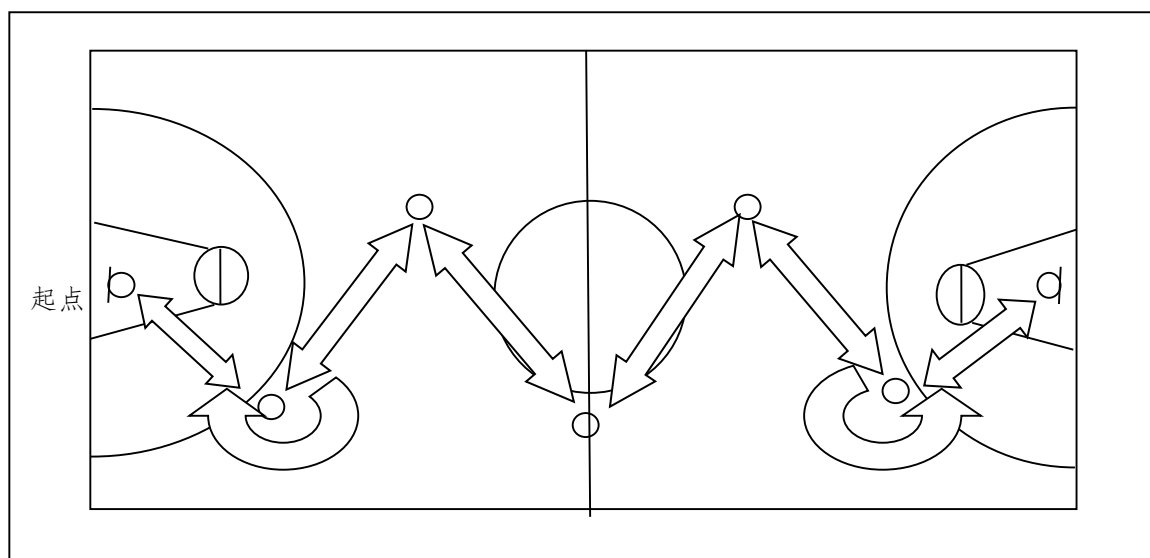
（2）评分标准（男、女篮标准相同）

成绩（分值）		0	1	2	3	4	5	6	7	8	9	10
投 篮 命 中（个）	内线（2 分球）	0	1	2	3	4	5	6	7	8	9	10
	内线（2 分球） 2m（男）、185cm （女）	0	X	1	2	3	4	5	6	7	8	9
	外线（3 分球）	<1	X	X	1	2	3	4	5	6	7	8

注：（1）参加测试人员如发生不按照测试方法中相关规定等违规现象，此项成绩为 0 分；（2）若球卡在篮圈上，则在这之前发生的时间和命中次数均有效；重新开始投篮时间为球卡在篮圈时的时间减去 4 秒。

3. 全场运球、变向、上篮（10 分）

（1）测试方法。完成如下指定动作：运球前变向→胯下运球→背后运球→后转身运球→绕桩右手上篮→运球前变向→胯下运球→背后运球→后转身运球→绕桩左手上篮。上篮必须进球，如未进球，则左、右手未进分别需要左、右手补进，否则为违例；在标志物（桩）处有一直线，外侧脚必须过线，否则为违例；运球过程中人或球触及标志物为违例。测试过程中必须遵守篮球规则和上述要求，否则均视为违例，成绩为零。



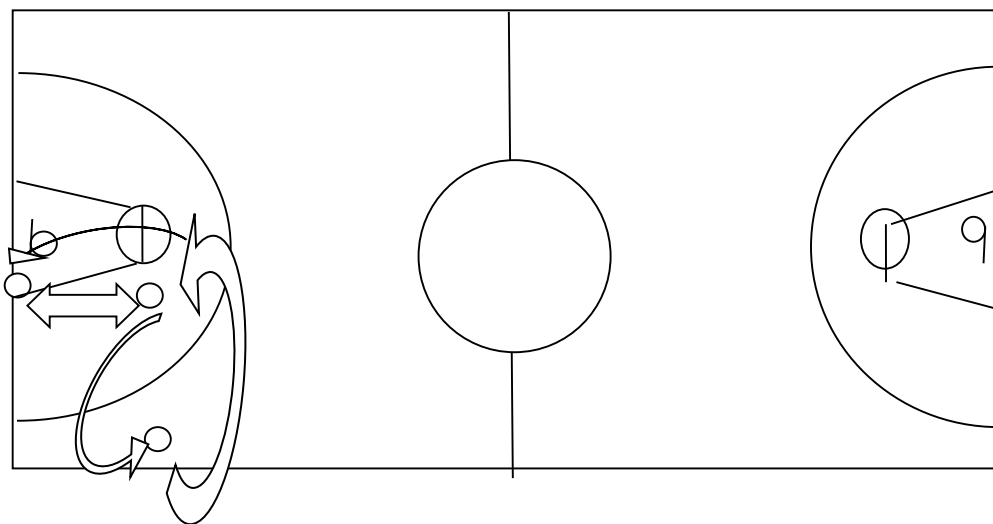
（2）评分标准

成绩（分值）	0	6	7	8	9	10
男（秒）	>22	22	21	20	19	18
女（秒）	>25	25	24	23	22	21

注：身高达到 2m（男）、185cm（女）及以上的测试人员可在此项所有评分标准的基础上增加 1 秒；身高达 2.05 m（男）、190 cm（女）及以上的测试人员可在此项所有评分的标准上增加 3 秒；

4. 滑步弯道冲刺跑

（1）测试方法。端线启动至罚球线→滑步来回三次→绕桩子跑八字→回到端线。启动的第一步允许出现交叉步（仅此一次），以后若出现交叉步则为违例；滑步时手或脚必须触及（或超过）标志线，否则为违例；标志物必须绕过，否则（如跳过）为违例；触及标志物为违例。所有违例成绩均为零。



（2）评分标准

成绩（分值）	0	6	7	8	9	10
男（秒）	>17	17	16.5	16	15.5	15
女（秒）	>19	19	18.5	18	17.5	17

注：身高达到 2m（男）、185cm（女）及以上的测试人员可在此项所有评分标准的基础上增加 1 秒。身高达 2.05 m（男）、190 cm（女）及以上的测试人员可在此项所有评分的标准上增加 2 秒。

5. 分组比赛（60 分）

（1）测试方法。将考生分成两队进行比赛，比赛时间为 10 分钟，按照球场位置分 5 人一组。由考评小组成员，按标准独立评分，取平均分为最后得分。以技术实战能力评定成绩计入实战能力总分。

（2）评分标准

分值项目（60 分）	60 分-50 分	50 分-40 分	40 分-30 分	30 分以下
技术规格程度	动作完全正确、协调、连贯	动作正确、协调	动作基本正确	动作不正确、不协调
技术运用	技术运用完全合理、运用效果好	技术运用合理、运用效果较好	技术运用基本合理、运用效果一般	技术运用不合理、运用效果差
战术配合意识	战术配合意识强、实战效果较好	战术配合意识较强、实战效果较好	战术配合意识一般、效果一般	战术配合意识差、效果较差

6. 补充说明

(1) 每项测试内容每名测试者均可做 2 次(教学比赛除外), 取其中最好 1 次成绩计算分值。

(2) 前 4 项测试结束后, 被测试者此 4 项成绩总和达到或超过 26 分, 该测试者才能继续参加教学比赛测试, 否则即被淘汰。

(3) 分组比赛评分时, 要去掉一个最高分和一个最低分, 取平均值计入成绩。

(4) 若测试总成绩相同时, 按分组比赛、1 分钟计时投篮、全场运球变向上篮、滑步弯道冲刺跑、摸高等分项得分排序, 最终确定测试名次。

二、东北财经大学高水平田径运动队测试内容和标准

（一）男子田径二级运动员招生专项测试评分标准（手记时保存末位 2 位数）

成绩分 项目	60 分	61 分	62 分	63 分	64 分	65 分	66 分	67 分	68 分	69 分	70 分	71 分	72 分	73 分	74 分	75 分
400 米	53.00	52.92	52.84	52.75	52.67	52.59	52.50	52.42	52.34	52.25	52.16	52.07	51.98	51.89	51.80	51.71
800 米	2:03.00	2:02.77	2:02.54	2:02.31	2:02.08	2:01.85	2:01.62	2:01.39	2:01.16	2:00.93	2:00.70	2:00.52	2:00.29	2: 00.06	1:59.83	1:59.60
1500 米	4:15.00	4:14.49	4:13.98	4:13.47	4:12.96	4:12.45	4:11.94	4:11.43	4:10.92	4:10.41	4:09.90	4:09.39	4:08.88	4:08.37	4:07.86	4:07.35
5000 米	16:10.00	16:07.80	16:05.60	16:03.40	16:01.20	15:59.00	15:56.80	15:54.60	15:52.40	15:50.20	15:48.00	15:45.80	15:43.60	15:41.40	15:39.20	15:37.00

成绩分 项目	76 分	77 分	78 分	79 分	80 分	81 分	82 分	83 分	84 分	85 分	86 分	87 分	88 分	89 分	90 分
400 米	51.62	51.53	51.44	51.35	51.26	51.17	51.08	50.99	50.90	50.81	50.72	50.63	50.54	50.45	50.36
800 米	1:59.37	1:59.14	1:58.91	1:58.68	1:58.45	1:58.22	1:57.98	1:57.75	1:57.52	1:57.29	1:57.06	1:56.83	1:56.60	1:56.27	1:56.04
1500 米	4:06.84	4:06.33	4:05.82	4:05.31	4:04.80	4:04.29	4: 03.78	4: 03.27	4:02.76	4:02.25	4: 01.74	4:01.23	4:00.72	4:00.21	3:59.70
5000 米	15:34.80	15:32.60	15:30.40	15:28.20	15:26.00	15:23.80	15:21.60	15:19.40	15:17.20	15:15.00	15:13.80	15:11.60	15:09.40	15:07.20	15:05.00

成绩分 项目	91 分	92 分	93 分	94 分	95 分	96 分	97 分	98 分	99 分	100 分
400 米	50.27	50.18	50.09	50.00	49.91	49.82	49.73	49.64	49.55	49.46
800 米	1:55.81	1:55.58	1:55.31	1:55.25	1:55.05	1:54.95	1:54.85	1:54.75	1:54.60	1:54.50
1500 米	3:59.19	3:58.68	3:58.17	3:57.66	3:57.15	3:56.64	3:56.13	3:55.62	3:55.11	3:54.90
5000 米	15:02.80	15:00.60	14:58.40	14:56.20	14:54.00	14:51.80	14:49.60	14:47.40	14:45.20	14:40.00

(二) 女子田径二级运动员招生专项测试评分标准 (手计时保存末位 2 位数)

成绩分 项目	60 分	61 分	62 分	63 分	64 分	65 分	66 分	67 分	68 分	69 分	70 分	71 分	72 分	73 分	74 分	75 分
400 米	1:03.00	1:02.85	1:02.70	1:02.55	1:02.40	1:02.25	1:02.10	1:01.95	1:01.80	1:01.65	1:01.50	1:01.35	1:01.20	1:01.05	1:00.90	1:00.75
800 米	2:26.00	2:25.64	2:25.28	2:24.92	2:24.56	2:24.20	2:23.84	2:23.48	2:23.12	2:22.76	2:22.40	2:22.04	2:21.68	2:21.32	2:20.96	2:20.60
1500 米	5:05.00	5:04.17	5:03.34	5:02.51	5:01.69	5:00.89	5:00.06	4:59.23	4:58.40	4:57.57	4:56.74	4:55.91	4:55.08	4:54.25	4:53.42	4:52.59
3000 米	11:00.00	10:58.30	10:56.60	10:54.90	10:53.20	10:51.50	10:49.80	10:48.10	10:46.40	10:44.70	10:43.00	10:41.30	10:39.60	10:37.90	10:36.20	10:34.50

成绩分 项目	76 分	77 分	78 分	79 分	80 分	81 分	82 分	83 分	84 分	85 分	86 分	87 分	88 分	89 分	90 分
400 米	1:00.60	1:00.45	1:00.30	1:00.15	1:00.00	59.85	59.70	59.55	59.40	59.25	59.10	58.95	58.80	58.65	58.50
800 米	2:20.24	2:19.88	2:19.50	2:19.16	2:18.80	2:18.44	2:18.08	2:17.72	2:17.36	2:17.00	2:16.64	2:16.28	2:15.92	2:15.56	2:15.20
1500 米	4:51.76	4:50.93	4:50.10	4:49.27	4:48.44	4:47.61	4:46.78	4:45.95	4:45.12	4:44.29	4:43.46	4:42.63	4:41.80	4:40.97	4:40.14
3000 米	10:32.80	10:31.10	10:29.40	10:27.70	10:26.00	10:24.30	10:22.60	10:20.90	10:19.20	10:17.50	10:15.80	10:14.10	10:12.40	10:10.70	10:09.00

成绩分 项目	91 分	92 分	93 分	94 分	95 分	96 分	97 分	98 分	99 分	100 分
400 米	58.35	58.20	58.05	57.90	57.75	57.60	57.45	57.35	57.25	57.16
800 米	2:14.80	2:14.50	2:14.30	2:14.10	2:13.90	2:13.70	2:13.50	2:13.30	2:13.10	2:12.80
1500 米	4:39.31	4:38.48	4:37.65	4:36.53	4:35.70	4:34.87	4:34.04	4:33.21	4:32.38	4:31.30
3000 米	10:07.30	10:05.60	10:03.90	10:02.20	10:00.50	9:58.80	9:57.10	9:55.40	9:53.00	9:50.00